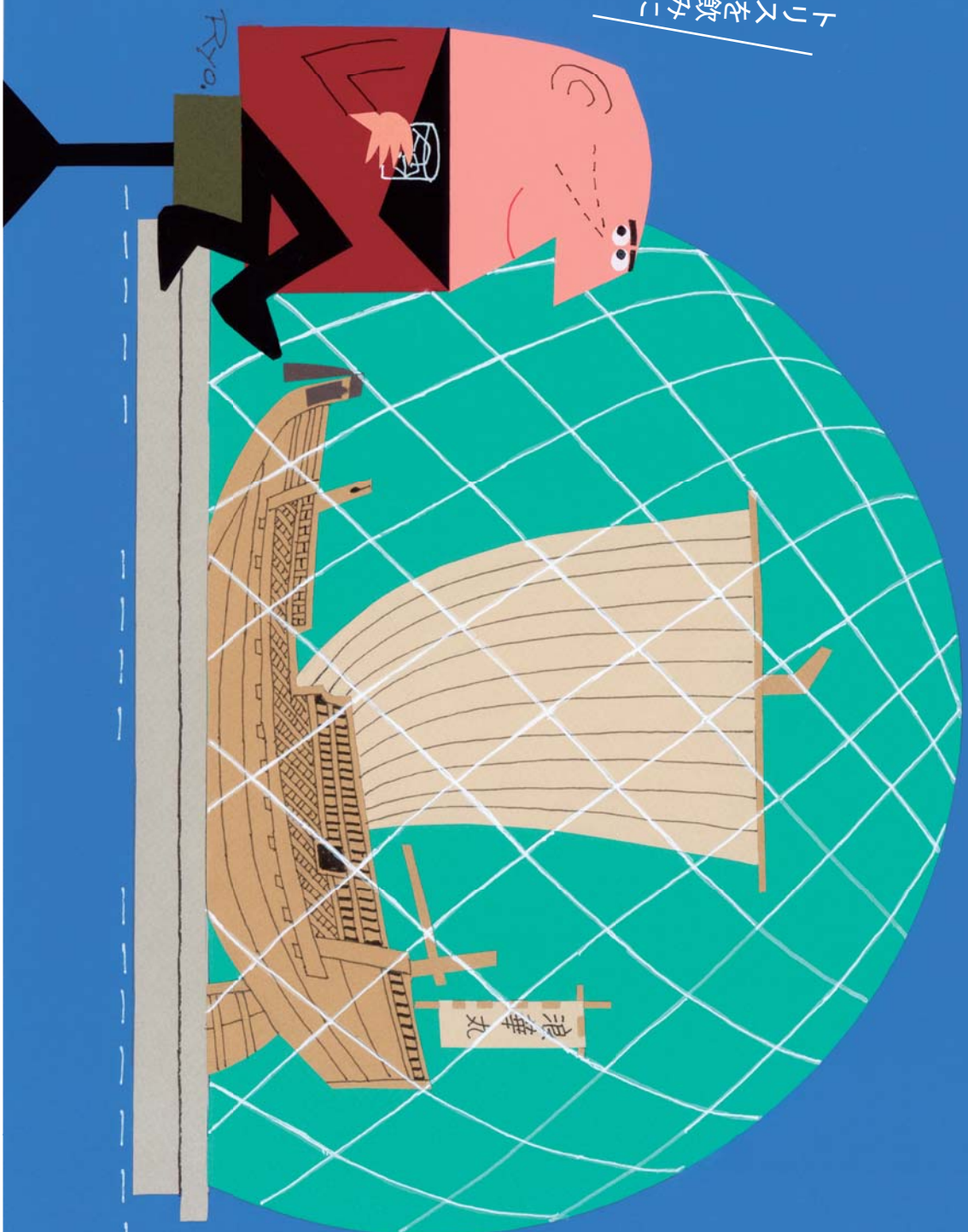


トリスを飲み
時空館へ行くっ！



アンクルトリス展

— 柳原良平コレクションより —

4.29(金・祝)～5.15(日) なにわの海の時空館企画展示場

主 催：大阪市立海洋博物館なにわの海の時空館

協 力：サントリービジネスエキスパート株式会社

株式会社サン・アド

開館時間：10:00～17:00 (入館は16:30まで)

休 館 日：5/9(月)

アンクルトリス展

柳原良平コレクションより

会期

4.29(金・祝)~5.15(日)
※ただし5/9(月)は休館

開館時間

10:00~17:00
(入館は16:30まで)

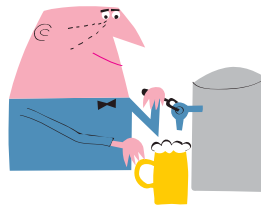
サントリーウイスキー「トリス」のTVCMでお馴染みの「アンクルトリス」は、1958(昭和33)年にイラストレーター柳原良平によって描かれました。本展では、昭和の時代から多くの人に愛され続ける「アンクルトリス」を、当時のCMや新聞広告、ノベルティグッズとともに紹介いたします。また、本展のために描き下ろした絵画もご覧いただけます。



時空館“トリスバー” OPEN

4/29(金)・30(土)・5/1(日)・3(火)・4(水)・5(木)の6日間は、16時30分よりエントランス棟「時空館トリスバー」にて先着100名様にトリスハイボール缶をプレゼント! お帰りの前に、海を眺めながら一杯飲んでいきませんか?

※ご入館された方に限ります。
※満20歳未満の方の飲酒、飲酒運転は法律によって禁じられています。



アンクルトリス、健在なり 5/1(日) 14:00~15:30

アンクルトリスの生みの親である柳原良平と、対談相手に藤森益弘(作家、株式会社サン・アド[®]顧問)を迎え、往年のCM集を見ながら、「アンクルトリス」誕生秘話など当時の思い出を語っていただきます。

※1964年、サントリー宣伝部から独立する形で設立されたクリエイティブプロダクション

参加方法 当日は先着で50席をご用意しております。立ち見も可。
場所：展示棟



入館料

- 大人(高校生以上)600円
- 団体(有料入場者20名以上)540円
- 小人(中学生以下)無料

※障害者手帳をお持ちの方(介護者1名を含む)、大阪市内在住の65歳以上の方(要証明)は入館無料

駐車場のご案内(普通車のみ)
利用可能時間:9時~18時/料金:1日 500円/1回
収容台数:48台
住所:〒559-0034 大阪市住之江区南港北2-5-20

時空館HPはこちら

時空館

検索

なにわの海の時空館 お問い合わせ TEL:06-4703-2900
指定管理者:大阪ガスビジネスクリエイティブ株式会社

